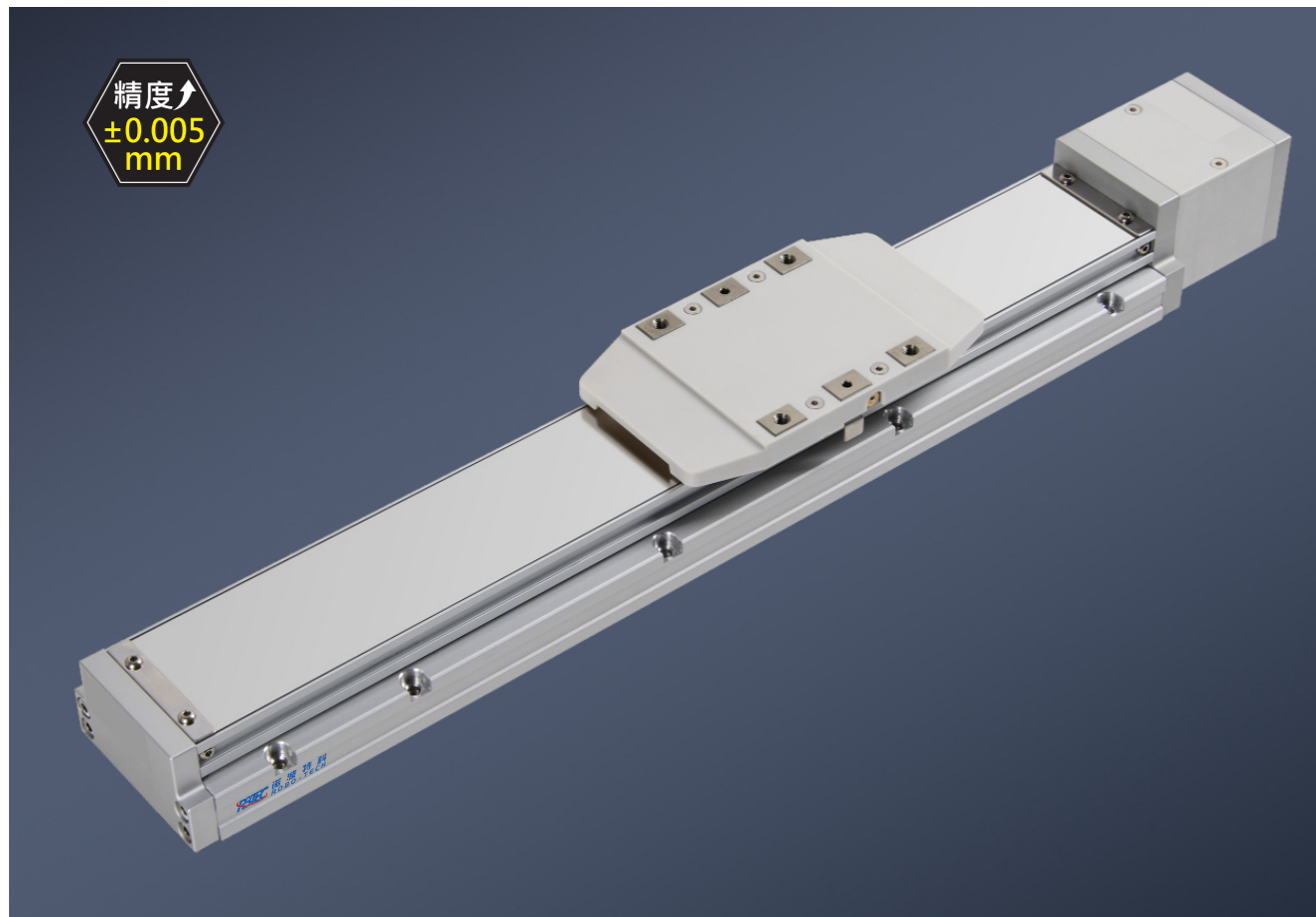
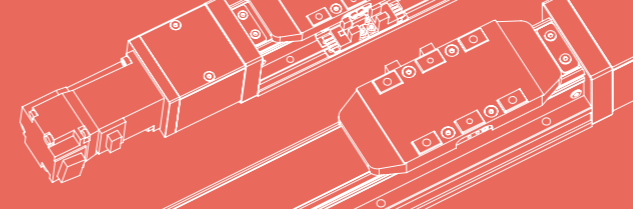


RGC86 单轴 /1-axis

▶ 轨道内嵌
Rail Built-in

▶ 滚珠丝杆驱动
Ball Screw Drive



最大行程 Maximum Stroke **1100mm** | 最高速度 Maximum Speed **1200mm/s** | 电机容量 Motor Output **200W** | 最大可搬重量 Max Payload **60kg** | 滚珠丝杆 Ball Screw ϕ 16mm

型号表示方式 Ordering Method

RGC86 - 05 - 100 - E - M20B* - C4 - 01

本体型号 Model	行程 Stroke	电机位置 Motor Position	电机厂牌、功率 Motor Brand · Power Output	原点感应器 Origin Sensor	限位传感器 Limit Sensor
	转造级 Rolled Ballscrews 50-1100mm 研磨级 Grind Ballscrews 50-700mm *间隔50 Interval 50 mm	E 电机外露 Motor Exposed L 电机左折 Motor Left Side R 电机右折 Motor Right Side M 电机下折 Motor Bottom Side	M 三菱 Mitsubishi P 松下 Panasonic Y 安川 Yaskawa 20 200W B T 台达 Delta	外挂型 Outside C 电机侧 Motor Side D 反电机侧 Opposite Motor Side 无 SENSOR No Sensor E 无 SENSOR No Sensor	外挂型 Outside 3 1只 1 Pc 4 2只 2 Pc 无 SENSOR No Sensor 5 无 SENSOR No Sensor

*选用G研磨级丝杆，有行程限制，详见基本式样

*若无刹车则B不表示

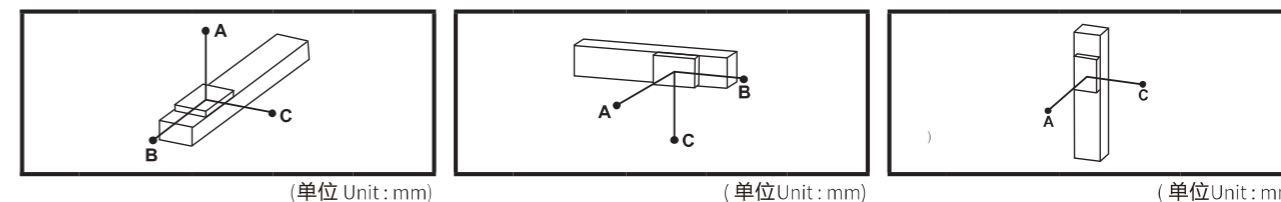
*选择行程50时，有以下限制：
When the stroke is 50mm, the sensor installation has the following restrictions:
1. 原点与极限需放置与不同侧。
2. 滑座左右两侧均需安装感应片。

基本式样 Specification

性能 Performance	滚珠丝杆等级代号 Ballscrew Accuracy Grade Code	—		G		
	滚珠丝杆等级 Ballscrew Accuracy Grade	C7 转造 C7 Rolled Ballscrew		C5 研磨 C5 Grind Ballscrew		
	位置重复精度 Repeatability	mm ±0.005				
	标准行程 Stroke Pitch	mm 50-1100mm / 50间隔 Interval		50-700mm / 50 间隔 Interval		
	滚珠丝杆导程 Ball Screw Lead	mm	5	10	20	
	最高转速 Maximum Rotating Speed	rpm	3600			
部品 Parts	最高速度 Maximum Linear Speed *1 *2	mm/s	300	600	1200	
	最大可搬重量 Maximum Payload	水平使用 Horizontal	kg	60	40	30
		垂直使用 Vertical	kg	15	8	3
	定格推力 Rated Thrust	N	683	341	147	
	最大加速度 Maximum Acceleration	G	0.3	0.3	0.6	
	AC伺服电机容量 AC Servo Motor Output	W	200			
滚珠丝杆外径 Ball Screw ϕ	mm	ϕ 16				
联轴器 Coupling	mm	ϕ 10- ϕ 11/14				
原点及限位感应器 * 外挂 Outside		EE-SX911(NPN)				

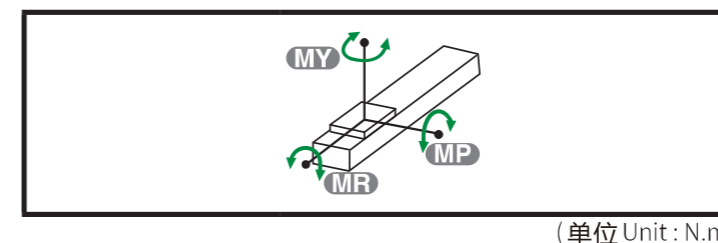
*1 电机加减速设定0.2秒。Acceleration and deceleration value is set 0.2 second.
*2 长行程时，会产生滚珠丝杆偏摆，需将速调降（线速度请参阅尺寸图下文表格）
During in a long stroke, it causes ballscrew deflection, the speed must reduce. (Please refer to the linear velocity from the data sheet below the dimension graph.)
*3 有关传感器另外的选型，如有需求请咨询我业务。
For additional selection of sensors, please contact our business if you have any requirements.

容许负载悬矩表 Allowable Overhang



水平安装 Horizontal Installation				壁挂安装 Wall Installation				垂直安装 Vertical Installation					
导程 Lead	重量 Weight	A	B	C	导程 Lead	重量 Weight	A	B	C	导程 Lead	重量 Weight	A	C
5	20kg	1504	150	233	5	20kg	233	150	1504	5	5kg	763	763
	40kg	641	64	99		40kg	99	64	641		10kg	381	381
	60kg	373	37	57		60kg	57	37	373		15kg	253	253
10	10kg	1497	290	407	10	10kg	407	290	1497	10	3kg	1105	1105
	20kg	694	123	175		20kg	175	123	694		5kg	661	661
	40kg	311	51	73		40kg	73	51	311		8kg	414	414
20	10kg	582	224	259	20	10kg	259	224	582	20	2kg	1168	1168
	20kg	277	102	120		20kg	120	102	277		2.5kg	937	937
	30kg	176	62	73		30kg	73	62	176		3kg	778	778

静态容许负载惯量 Static Allowable Load Inertia



MY	375
MP	375
MR	738

*力矩表所表示的数据，代表荷重的重心位置单一方向容许悬出的长度。
The data represented by the moment table is the center of gravity of the load. The length of the overhang is allowed in a single direction.
*符合录规范的正常使用下，保证寿命为10000公里。
Operation life is 10,000km when the product is using under the specified conditions.
*倒吊使用无法套用标准规范，如有需求请咨询我业务。
Data information is not for ceiling-mount inverse use.
Contact us for the details if you want to apply ceiling-mount inverse usage.

RGC86 单轴 /1-axis

轨道内嵌
Rail Built-in

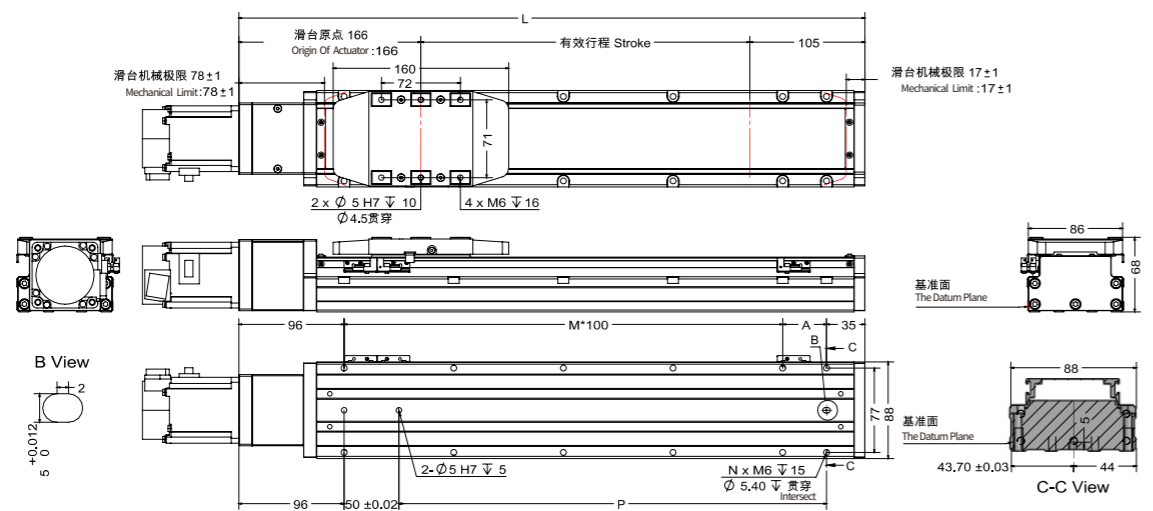
滚珠丝杆驱动
Ball Screw Drive



应用列
Application
RCH series
无尘/滚珠丝杆式
RGC

E 电机外露 Motor Exposed

单位 Unit: mm

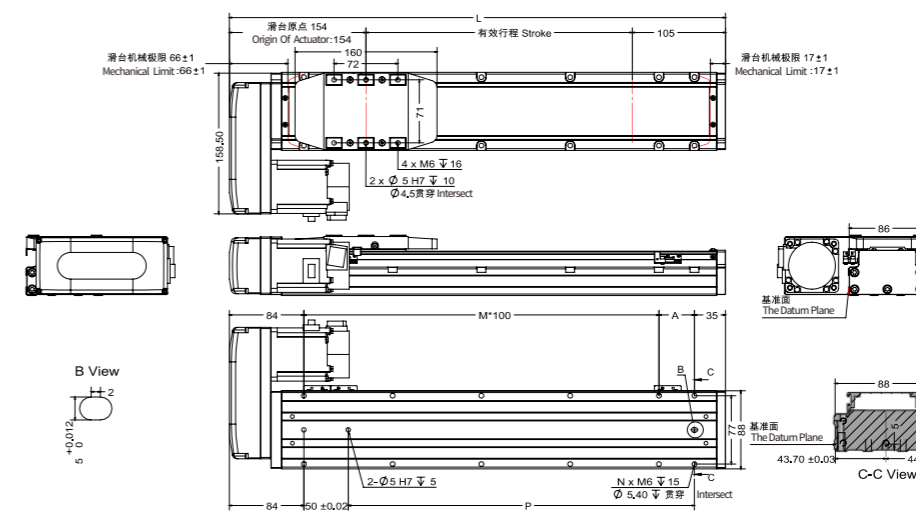


有效行程 Stroke	50 ^{±2}	100	150	200	250	300	350	400	450	500	550	600	650	700	750	800	850	900	950	1000	1050	1100	
极限行程 Limit Stroke (±1)	60	110	160	210	260	310	360	410	460	510	560	610	660	710	760	810	860	910	960	1010	1060	1110	
L	321	371	421	471	521	571	621	671	721	771	821	871	921	971	1021	1071	1121	1171	1221	1271	1321	1371	
A	90	40	90	40	90	40	90	40	90	40	90	40	90	40	90	40	90	40	90	40	90	40	
M	1	2	2	3	3	4	4	5	5	6	6	7	7	8	8	9	9	10	10	11	11	12	
N	6	8	8	10	10	12	12	14	14	16	16	18	18	20	20	22	22	24	24	26	26	28	
P	140	190	240	290	340	390	440	490	540	590	640	690	740	790	840	890	940	990	1040	1090	1140	1190	
KG	4.8	5.1	5.4	5.7	6	6.3	6.6	6.9	7.2	7.5	7.8	8.1	8.4	8.7	9	9.3	9.6	9.9	10.2	10.5	10.8	11.1	
线速度 Linear Speed mm/s	导程 Lead 5	300																					
	导程 Lead 10	600																					
	导程 Lead 20	1200																					
		292	250	250	225	200	175	150	133	117	108												
		583	500	500	450	400	350	300	267	233	217												
		1167	1000	1000	900	800	700	600	533	467	433												

※行程50时, 因本体上锁式固定孔会被滑座遮住, 仅能使用4支螺丝固定, 建议客户本体下锁式固定孔锁附。When the stroke is 50mm, if fixing the body from the top to the bottom, the fixing hole will be blocked by slider and only can be uses 4 screws to fix as a result, suggest that fixing actuator body from the bottom to the top.

L 电机左折 Motor Left Side

单位 Unit: mm

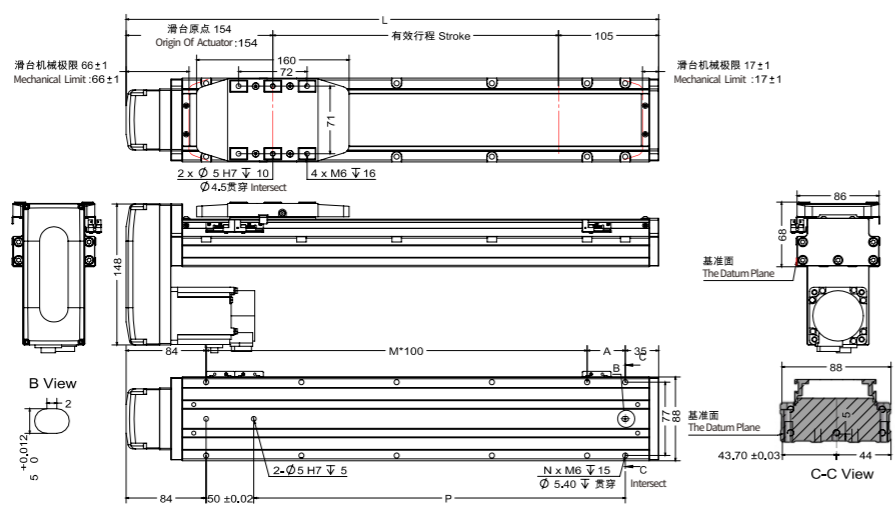


有效行程 Stroke	50 ^{±2}	100	150	200	250	300	350	400	450	500	550	600	650	700	750	800	850	900	950	1000	1050	1100
极限行程 Limit Stroke (±1)	60	110	160	210	260	310	360	410	460	510	560	610	660	710	760	810	860	910	960	1010	1060	1110
L	309	359	409	459	509	559	609	659	709	759	809	859	909	959	1009	1059	1109	1159	1209	1259	1309	1359
A	90	40	90	40	90	40	90	40	90	40	90	40	90	40	90	40	90	40	90	40	90	40
M	1	2	2	3	3	4	4	5	5	6	6	7	7	8	8	9	9	10	10	11	11	12
N	6	8	8	10	10	12	12	14	14	16	16	18	18	20	20	22	22	24	24	26	26	28
P	140	190	240	290	340	390	440	490	540	590	640	690	740	790	840	890	940	990	1040	1090	1140	1190
KG	4.8	5.1	5.4	5.7	6	6.3	6.6	6.9	7.2	7.5	7.8	8.1	8.4	8.7	9	9.3	9.6	9.9	10.2	10.5	10.8	11.1
线速度 Linear Speed mm/s	导程 Lead 5	300																				
	导程 Lead 10	600																				
	导程 Lead 20	1200																				
		292	250	250	225	200	175	150	133	117	108											
		583	500	500	450	400	350	300	267	233	217											
		1167	1000	1000	900	800	700	600	533	467	433											

※行程50时, 因本体上锁式固定孔会被滑座遮住, 仅能使用4支螺丝固定, 建议客户本体下锁式固定孔锁附。When the stroke is 50mm, if fixing the body from the top to the bottom, the fixing hole will be blocked by slider and only can be uses 4 screws to fix as a result, suggest that fixing actuator body from the bottom to the top.

M 电机下折 Motor Bottom Side

单位 Unit: mm

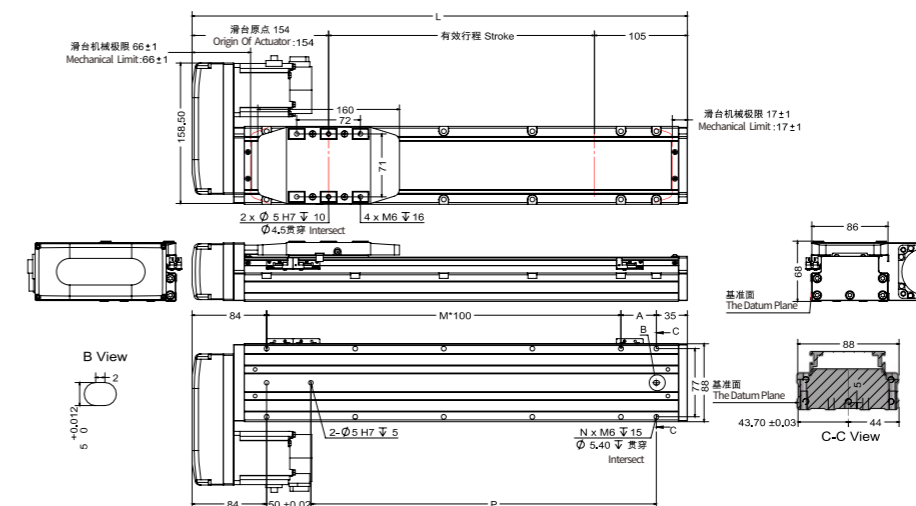


有效行程 Stroke	50 ^{±2}	100	150	200	250	300	350	400	450	500	550	600	650	700	750	800	850	900	950	1000	1050	1100
极限行程 Limit Stroke (±1)	60	110	160	210	260	310	360	410	460	510	560	610	660	710	760	810	860	910	960	1010	1060	1110
L	309	359	409	459	509	559	609	659	709	759	809	859	909	959	1009	1059	1109	1159	1209	1259	1309	1359
A	90	40	90	40	90	40	90	40	90	40	90	40	90	40	90	40	90	40	90	40	90	40
M	1	2	2	3	3	4	4	5	5	6	6	7	7	8	8	9	9	10	10	11	11	12
N	6	8	8	10	10	12	12	14	14	16	16	18	18	20	20	22	22	24	24	26	26	28
P	140	190	240	290	340	390	440	490	540	590	640	690	740	790	840	890	940	990	1040	1090	1140	1190
KG	4.8	5.1	5.4	5.7	6	6.3	6.6	6.9	7.2	7.5	7.8	8.1	8.4	8.7	9	9.3	9.6	9.9	10.2	10.5	10.8	11.1
线速度 Linear Speed mm/s	导程 Lead 5	300																				
	导程 Lead 10	600																				
	导程 Lead 20	1200																				
		292	250	250	225	200	175	150	133	117	108											
		583	500	500	450	400	350	300	267	233	217											
		1167	1000	1000	900	800	700	600	533	467	433											

※行程50时, 因本体上锁式固定孔会被滑座遮住, 仅能使用4支螺丝固定, 建议客户本体下锁式固定孔锁附。When the stroke is 50mm, if fixing the body from the top to the bottom, the fixing hole will be blocked by slider and only can be uses 4 screws to fix as a result, suggest that fixing actuator body from the bottom to the top.

R 电机右折 Motor Right Side

单位 Unit: mm



有效行程 Stroke	50 ^{±2}	100	150	200	250	300	350	400	450	500	550	600	650	700	750	800	850	900	950	1000	1050	1100
极限行程 Limit Stroke (±1)	60	110	160	210	260	310	360	410	460	510	560	610	660	710	760	810	860	910	960	1010	1060	1110
L	309	359	409	459	509	559	609	659	709	759	809	859	909	959	1009	1059	1109	1159	1209	1259	1309	1359
A	90	40	90	40	90	40	90	40	90	40	90	40	90	40	90	40	90	40	90	40	90	40
M	1	2	2	3	3	4	4	5	5	6	6	7	7	8	8	9	9	10	10	11	11	12
N	6	8	8	10	10	12	12	14	14	16	16	18	18	20	20	22	22	24	24	26	26	28
P	140	190	240	290	340	390	440	490	540	590	640	690	740	790	840	890	940	990	1040	1090	1140	1190
KG	4.8	5.1	5.4	5.7	6	6.3	6.6	6.9	7.2	7.5	7.8	8.1	8.4	8.7	9	9.3	9.6	9.9	10.2	10.5	10.8	11.1
线速度 Linear Speed mm/s	导程 Lead 5	300																				
	导程 Lead 10	600																				
	导程 Lead 20	1200																				
		292	250	250	225	200	175	150	133	117	108											
		583	500	500	450	400	350	300	267	233	217											
		1167	1000	1000	900	800	700	600	533	467	433											

※行程50时, 因本体上锁式固定孔会被滑座遮住, 仅能使用4支螺丝固定, 建议客户本体下锁式固定孔锁附。When the stroke is 50mm, if fixing the body from the top to the bottom, the fixing hole will be blocked by slider and only can be uses 4 screws to fix as a result, suggest that fixing actuator body from the bottom to the top.