

此图仅供参考，出货规格详见尺寸图面
The picture is just for the reference. Please check the actual dimensions on the drawing.

最大行程 6050mm
Maximum Stroke

最高速度 2300mm/s
Maximum Speed

电机容量 1000w
Motor Output

皮带宽度 60mm
Belt Width

直线滑轨 30-2支
Linear Guide

型号表示方式 Ordering Method

RTB28 - 230 - 100 - L - M100-RE5-C 4 - 01

本体型号 Model 皮带型式 Belt Type 无 无尘皮带 Rubber Belt X 橡胶皮带 Clean Belt	导程 Lead 行程 Stroke 100-6050mm (间隔50 mm Interval)	电机位置 Motor Position L 电机左折 Motor Left Side EL 电机直连左折 Motor Direct Left Side R 电机右折 Motor Right Side ER 电机直连右折 Motor Direct Right Side	电机厂牌、功率 Motor Brand, Power Output P 松下(标准) Panasonic 100 1000W M 三菱(标准) Mitsubishi T 台达(标准) Delta	减速比 Reduction Ratio 无 无减速比 RE5 5比减速比 RE10 10比减速比 RE20 20比减速比	原点感应器 Origin Sensor 外挂型 Out Side C 电机侧 Motor Side D 反电机侧 Opposite Motor Side 无 NO SENSOR E 无 NO SENSOR	限位传感器及数量 Limit Sensor & Quantity 外挂型 Out Side 3 1只 1pc 4 2只 2pc 无 NO SENSOR 5 无 NO SENSOR	特注式样 Special Order No.
---	---	---	---	--	--	---	----------------------------------

基本式样 Specification

性能 Performance	位置重复精度 Repeatability(mm)		+0.08			
	导程 Lead(mm)		230			
	导程 Lead(mm)		5	10	20	
	最高速度 Maximum Speed(mm/s)		2300	1150	575	
	最大可搬重量 Maximum Payload	水平使用 kg Horizontal(kg)	100	180	230	
	定格推力 Rated Thrust(N)		960			
	标准行程 Stroke Pitch(mm)		100~6050mm/50间隔Interval			
部品 Parts	AC伺服马达容量 AC Servo Motor Output (w)		1000			
	皮带宽度 Belt Width(mm)		50			
	高刚性直线滑轨 High Rigidity Linear Guide (mm)		W30			
	原点及限位感应器* Origin & Limit Sensor	外挂Outside	EE-SX672(NPN)			

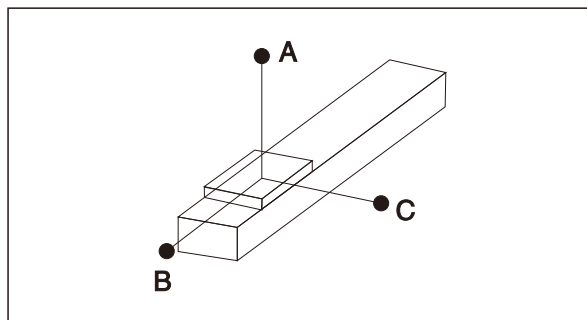
*1. 有关传感器另外的选型，如有需求请洽询我司业务。

*1. For additional selection of sensors, please contact our business if you have any requirements.

*2. 电机加减速设定0.4秒。

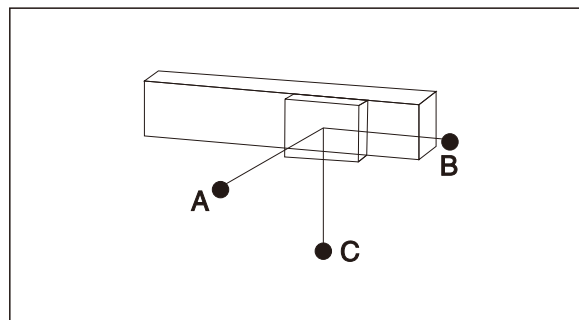
*2. *Acceleration and deceleration value is set 0.4 second

容许负载悬矩表 Allowable Overhang



(单位: mm) (Unit: mm)

水平安装 Horizontal Installation		A	B	C
1:5	120kg	500	300	260
1:10	180kg	600	270	332
1:20	230kg	600	230	250

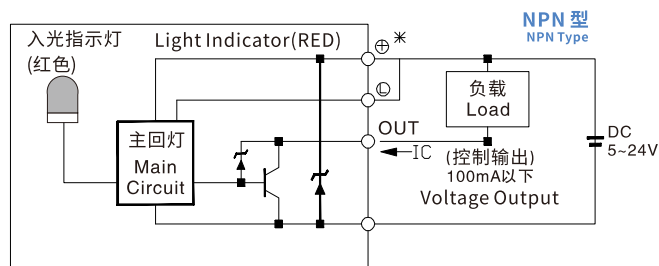


(单位: mm) (Unit: mm)

墙面安装 Wall Installation		A	B	C
100kg		281	296	500
170kg		259	267	700
220kg		239	235	700

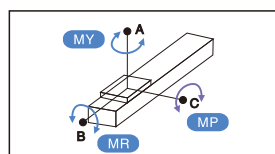
感应器接线图<原点及限位>

Sensor Wiring Diagram<Origin And Limit>



静态容许负载惯量

Static Allowable Load Inertia



水平使用时 (单位: mm)
Horizontal Use (Unit: mm)

MY	4408
MP	4408
MR	3860

*悬矩表所表示的数据，代表重心。

*The torque value in the chart indicate the center of gravity.

*符合型号规范的正常使用下，

保证寿命为10000公里。

*Operation life is 10,000km when the product is using under the specified conditions.

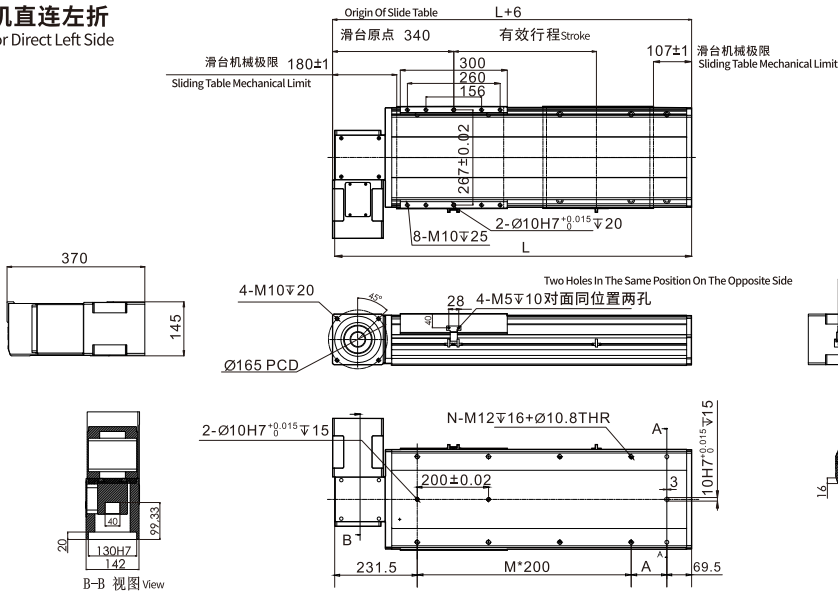
*倒吊使用无法套用标准规范，

如有需求请洽询我司业务。

*Data information is not for ceiling-mount inverse use. Contact us for the details if you want to apply ceiling-mount inverse usage.

EL

电机直连左折 Motor Direct Left Side

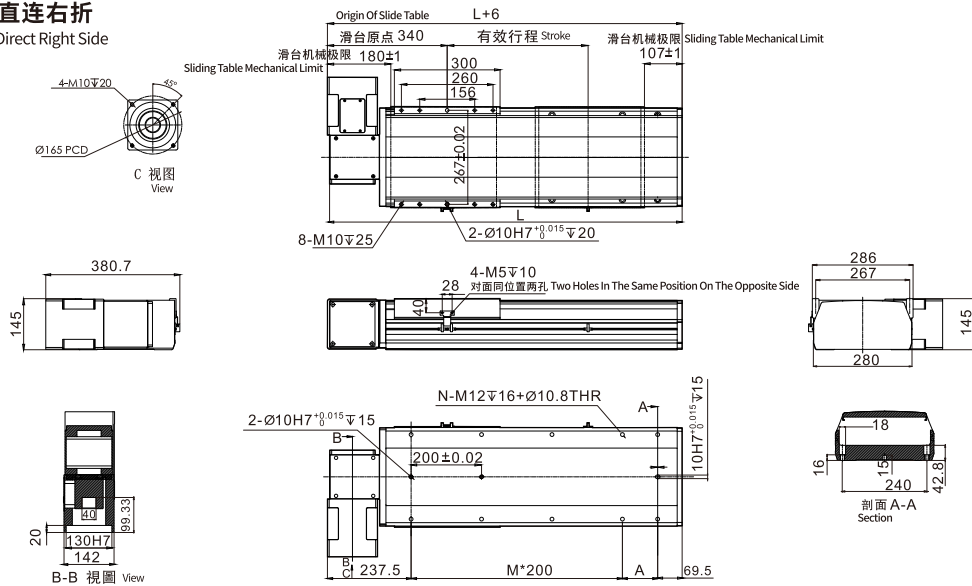


有效行程 Stroke	100	150	200	250	300	350	400	450	500	550	600	650	700	750	800	850	900	950	1000	1050	1100	1150	1200
L	701	751	801	851	901	951	1001	1051	1101	1151	1201	1251	1301	1351	1401	1451	1501	1551	1601	1651	1701	1751	1801
M	1	2	2	2	2	3	3	3	3	4	4	4	4	5	5	5	5	6	6	6	6	7	7
N	6	8	8	8	8	10	10	10	10	12	12	12	14	14	14	14	14	16	16	16	16	18	18
A	200	50	100	150	200	50	100	150	200	50	100	150	200	50	100	150	200	50	100	150	200	50	100
kg	46.34	47.85	49.36	50.87	52.38	53.89	55.4	56.91	58.42	59.93	61.44	62.95	64.46	65.97	67.48	68.99	70.5	72.01	73.52	75.03	76.54	78.05	79.56

有效行程 Stroke	1250	1300	1350	1400	1450	1500	1550	1600	1650	1700	1750	1800	1850	1900	1950	2000	2050	2100	2150	2200	2250	2300	2350	4600
L	1851	1901	1951	2001	2051	2101	2151	2201	2251	2301	2351	2401	2451	2501	2551	2601	2651	2701	2751	2801	2851	2901	2951	5201
M	7	7	8	8	8	8	9	9	9	9	10	10	10	10	11	11	11	11	12	12	12	12	13	24
N	18	18	20	20	20	20	22	22	22	22	24	24	24	24	26	26	26	26	28	28	28	28	30	52
A	150	200	50	100	150	200	50	100	150	200	50	100	150	200	50	100	150	200	50	100	150	200	50	100
kg	82.58	84.09	85.6	87.11	88.62	90.13	91.64	93.15	94.66	96.17	97.68	99.19	100.7	102.21	103.72	105.23	106.74	108.25	109.76	111.27	112.78	114.29	115.8	183.75

ER

电机直连右折 Motor Direct Right Side



有效行程 Stroke	100	150	200	250	300	350	400	450	500	550	600	650	700	750	800	850	900	950	1000	1050	1100	1150	1200
L	701	751	801	851	901	951	1001	1051	1101	1151	1201	1251	1301	1351	1401	1451	1501	1551	1601	1651	1701	1751	1801
M	1	2	2	2	2	3	3	3	3	4	4	4	4	5	5	5	5	6	6	6	6	7	7
N	6	8	8	8	8	10	10	10	10	12	12	12	14	14	14	14	14	16	16	16	16	18	18
A	200	50	100	150	200	50	100	150	200	50	100	150	200	50	100	150	200	50	100	150	200	50	100
kg	46.34	47.85	49.36	50.87	52.38	53.89	55.4	56.91	58.42	59.93	61.44	62.95	64.46	65.97	67.48	68.99	70.5	72.01	73.52	75.03	76.54	78.05	79.56

有效行程 Stroke	1250	1300	1350	1400	1450	1500	1550	1600	1650	1700	1750	1800	1850	1900	1950	2000	2050	2100	2150	2200	2250	2300	2350	4600
L	1851	1901	1951	2001	2051	2101	2151	2201	2251	2301	2351	2401	2451	2501	2551	2601	2651	2701	2751	2801	2851	2901	2951	5201
M	7	7	8	8	8	8	9	9	9	9	10	10	10	10	11	11	11	11	12	12	12	12	13	24
N	18	18	20	20	20	20	22	22	22	22	24	24	24	24	26	26	26	26	28	28	28	28	30	52
A	150	200	50	100	150	200	50	100	150	200	50	100	150	200	50	100	150	200	50	100	150	200	50	100
kg	82.58	84.09	85.6	87.11	88.62	90.13	91.64	93.15	94.66	96.17	97.68	99.19	100.7	102.21	103.72	105.23	106.74	108.25	109.76	111.27	112.78	114.29	115.8	183.75

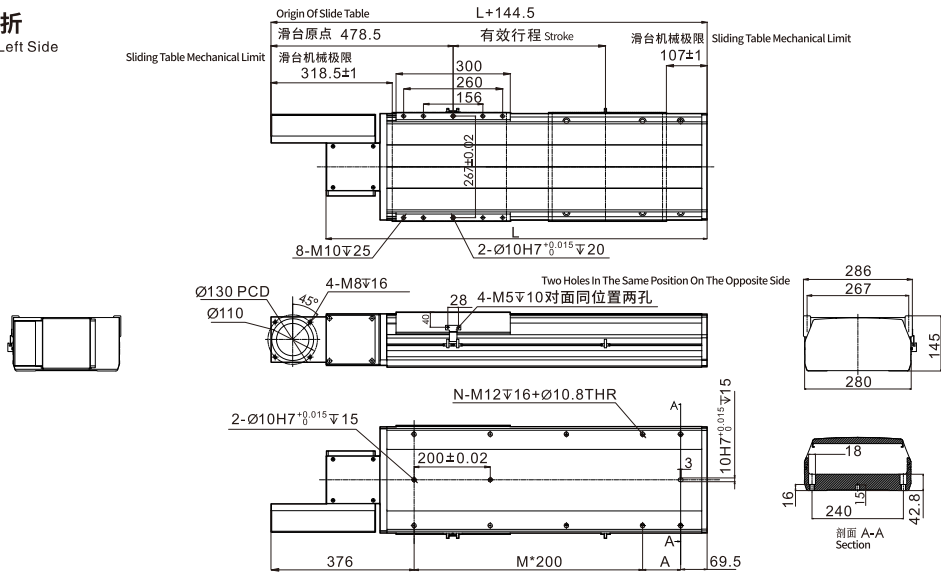
电机左折/电机右折

Motor On Left Side/Motor On Right Side

L

电机左折

Motor On Left Side



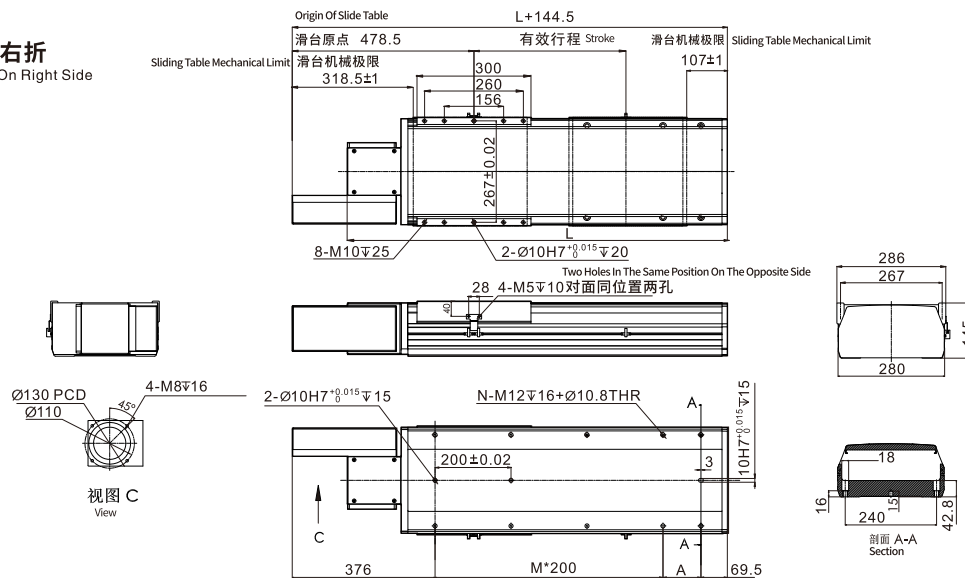
有效行程 Stroke	100	150	200	250	300	350	400	450	500	550	600	650	700	750	800	850	900	950	1000	1050	1100	1150	1200
L	701	751	801	851	901	951	1001	1051	1101	1151	1201	1251	1301	1351	1401	1451	1501	1551	1601	1651	1701	1751	1801
M	1	2	2	2	3	3	3	3	4	4	4	4	5	5	5	5	5	6	6	6	6	7	7
N	6	8	8	8	8	10	10	10	10	12	12	12	12	14	14	14	14	16	16	16	16	18	18
A	200	50	100	150	200	50	100	150	200	50	100	150	200	50	100	150	200	50	100	150	200	50	100
kg	42.98	44.49	46	47.51	49.02	50.53	52.04	53.55	55.06	56.57	58.08	59.59	61.1	62.61	64.12	65.63	67.14	68.65	70.16	71.67	73.18	74.69	76.2

有效行程 Stroke	1250	1300	1350	1400	1450	1500	1550	1600	1650	1700	1750	1800	1850	1900	1950	2000	2050	2100	2150	2200	2250	2300	2350	4600
L	1851	1901	1951	2001	2051	2101	2151	2201	2251	2301	2351	2401	2451	2501	2551	2601	2651	2701	2751	2801	2851	2901	2951	5201
M	7	7	8	8	8	8	9	9	9	9	10	10	10	10	11	11	11	11	12	12	12	12	13	24
N	18	18	20	20	20	20	22	22	22	22	24	24	24	24	26	26	26	26	28	28	28	28	30	52
A	150	200	50	100	150	200	50	100	150	200	50	100	150	200	50	100	150	200	50	100	150	200	50	100
kg	79.22	80.73	82.24	83.75	85.26	86.77	88.28	89.79	91.3	92.81	94.32	95.83	97.34	98.85	100.36	101.87	103.38	104.89	106.4	107.91	109.42	110.93	112.44	180.39

R

电机右折

Motor On Right Side



有效行程 Stroke	100	150	200	250	300	350	400	450	500	550	600	650	700	750	800	850	900	950	1000	1050	1100	1150	1200
L	701	751	801	851	901	951	1001	1051	1101	1151	1201	1251	1301	1351	1401	1451	1501	1551	1601	1651	1701	1751	1801
M	1	2	2	2	3	3	3	3	4	4	4	4	5	5	5	5	5	6	6	6	6	7	7
N	6	8	8	8	8	10	10	10	10	12	12	12	12	14	14	14	14	16	16	16	16	18	18
A	200	50	100	150	200	50	100	150	200	50	100	150	200	50	100	150	200	50	100	150	200	50	100
kg	42.98	44.49	46	47.51	49.02	50.53	52.04	53.55	55.06	56.57	58.08	59.59	61.1	62.61	64.12	65.63	67.14	68.65	70.16	71.67	73.18	74.69	76.2

有效行程 Stroke	1250	1300	1350	1400	1450	1500	1550	1600	1650	1700	1750	1800	1850	1900	1950	2000	2050	2100	2150	2200	2250	2300	2350	4600
L	1851	1901	1951	2001	2051	2101	2151	2201	2251	2301	2351	2401	2451	2501	2551	2601	2651	2701	2751	2801	2851	2901	2951	5201
M	7	7	8	8	8	8	9	9	9	9	10	10	10	10	11	11	11	11	12	12	12	12	13	24
N	18	18	20	20	20	20	22	22	22	22	24	24	24	24	26	26	26	26	28	28	28	28	30	52
A	150	200	50	100	150	200	50	100	150	200	50	100	150	200	50	100	150	200	50	100	150	200	50	100
kg	79.22	80.73	82.24	83.75	85.26	86.77	88.28	89.79	91.3	92.81	94.32	95.83	97.34	98.85	100.36	101.87	103.38	104.89	106.4	107.91	109.42	110.93	112.44	180.39